



AQMATIC
Valves & Controls

SERIE OPERADA POR SOLENOIDE V42 AQUAMATIC® VÁLVULAS DE DIAFRAGMA

EXCELENTE AJUSTE PARA SISTEMAS DE PROCESO AUTOMÁTICO DE TRATAMIENTO DE AGUA



CARACTERÍSTICAS/VENTAJAS

Diseño único de patrón Y con apertura de asiento grande y disco de ascensor alto que permite mayores índices de flujo a menor presión que otras válvulas comparables

A todos los componentes se les puede realizar mantenimiento mientras la válvula está en línea

El diafragma creado previamente, aliviado del estrés minimiza la fatiga, maximiza la sensibilidad de la válvula y la vida útil del diafragma

Componentes de hierro fundido, latón, acero inoxidable y elastómero de nitrilo, para un servicio incomparable

3/4" - 3" roscada [NPT o BSP]

Brida de 3" - 4" taladrada de acuerdo con ASA16.1 clase 125, o BSP4504

Ajustables a una amplia variedad de dispositivos de control

OPCIONES

Cerradas para resortes

Abiertas para resortes

Tope de límite para el control del flujo

Materiales de sellado y diafragma para aplicaciones especiales

APLICACIONES TÍPICAS

Riego Agrícola

Sistemas de Control de Aire

Sistemas de Lavado de Automóviles

Aditivo para Hormigón

Sistemas de Control

Sistemas Transportadores

Torres de Refrigeración

Supresión de Polvo

Manipulación de Combustible

Equipo de Lavado

Proceso de Sistemas de Agua

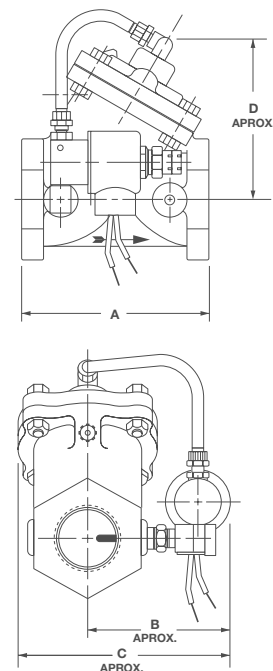
Controles de Bomba

Riego de Césped

DIMENSIONES

MODELO #	TAMAÑO DE LA TUBERÍA	Cv*	DIMENSIONES (APROXIMADAS)			
			A	B	C	D
V42B	3/4"	11,4	3,69" (94 mm)	3,25" (82,5 mm)	4,63" (117,5 mm)	3,81" (96,8 mm)
V42C	1"	12,8	3,69" (94 mm)	3,25" (82,5 mm)	4,63" (117,5 mm)	3,81" (96,8 mm)
V42D	1-1/4"	26,5	4,75" (121 mm)	3,56" (90,5 mm)	5,31" (134,9 mm)	4,56" (115,9 mm)
V42E	1-1/2"	32,5	4,75" (121 mm)	3,56" (90,5 mm)	5,31" (134,9 mm)	4,56" (115,9 mm)
V42F	2"	56	6,62" (168 mm)	3,94" (100,0 mm)	6,63" (168,3 mm)	5,94" (150,8 mm)
V42G	2"	68	7,37" (187 mm)	4,19" (106,4 mm)	7,25" (184,2 mm)	6,25" (158,8 mm)
V42H	2-1/2"	84	7,37" (187 mm)	4,19" (106,4 mm)	7,25" (184,2 mm)	6,25" (158,8 mm)
V42J	3" (roscada)	134	9,00" (229 mm)	4,63" (117,6 mm)	8,25" (209,5 mm)	7,00" (177,8 mm)
V42J	3" (embridada)	134	10,62" (269 mm)	4,63" (117,6 mm)	8,25" (209,5 mm)	7,00" (177,8 mm)
V42K	4"	275	11,75" (298 mm)	5,13" (130,3 mm)	9,50" (241,3 mm)	8,75" (222,3 mm)

* Cv = Índice de flujo (gal/minuto) de agua a 60 °F (15,5 °C) a una caída de presión de 1 psi. Litros/minuto = gal/minuto x 3,78



DRENAJE CORRIENTE (AMPERIOS)

Voltaje	Influjo	Mantenimiento
24V 60 Hz	1,1	0,65
120V 60 Hz	0,2	0,1
220V 50 Hz	0,1	0,07
12 VDC	-	0,6
24 VDC	-	0,3

ESPECIFICACIONES OPERATIVAS

Presión de Funcionamiento 125 psi (8,6 bar)

Temperatura Máx. 150 °F (65 °C)

Energizado para apertura:

La presión de la línea se dirige a través del solenoide hacia la cámara del diafragma superior, cerrando la válvula. Al activar el solenoide, se ventila la cámara del diafragma superior, lo que permite abrir la válvula.

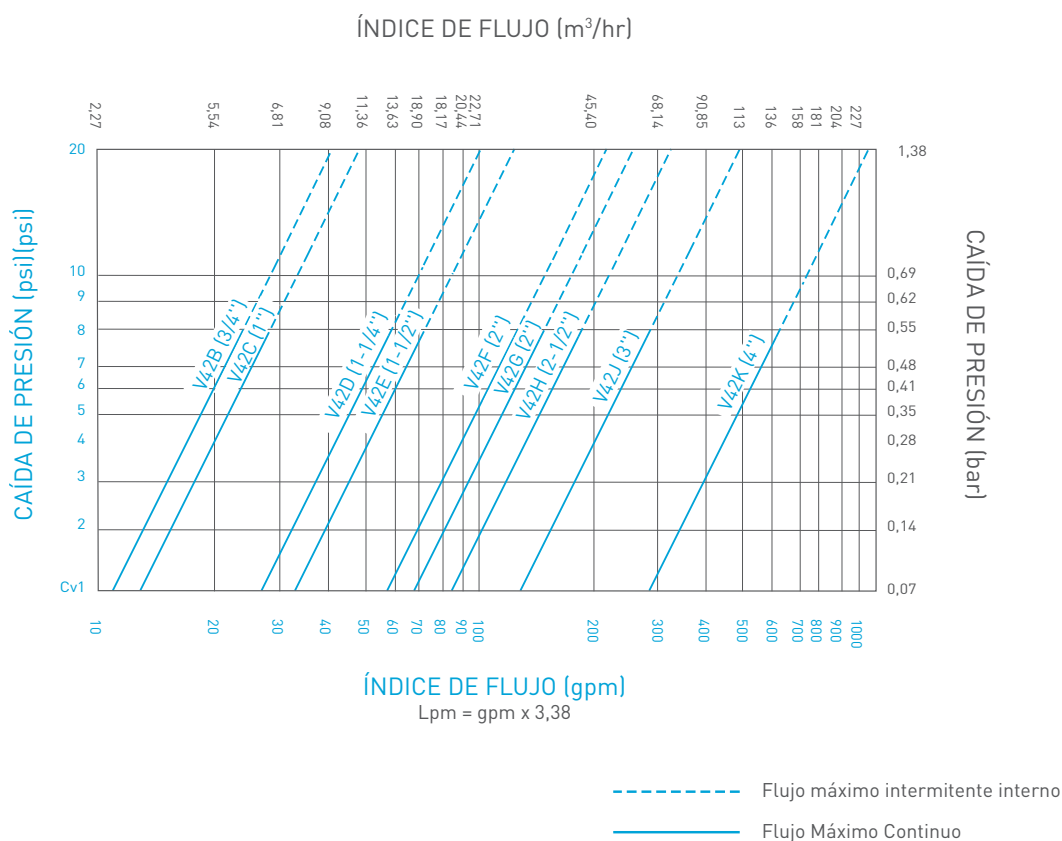
Energizado para cierre:

La cámara del diafragma superior se ventila, lo que permite abrir la válvula. Al activar el solenoide, se presuriza la cámara del diafragma superior, cerrando la válvula.

Presión de control independiente:

Se usa una fuente de presión independiente a través del solenoide para controlar la válvula del diafragma.

DATOS DE RENDIMIENTO





16605 West Victor Rd. New Berlin, WI 53151
P: 262-326-0100 | www.aq-matic.com | techsupport@aq-matic.com

© 2016 AQ Matic Valve and Controls Company, Inc. All rights reserved.

All AQ Matic trademarks and logos are owned by AQ Matic or its affiliates. All other registered and unregistered trademarks and logos are the property of their respective owners. Because we are continuously improving our products and services, AQ Matic reserves the right to change specifications without prior notice. AQ Matic is an equal opportunity employer.

1229847-S REVE FEB2024